

翟家水源污染源位置分布图

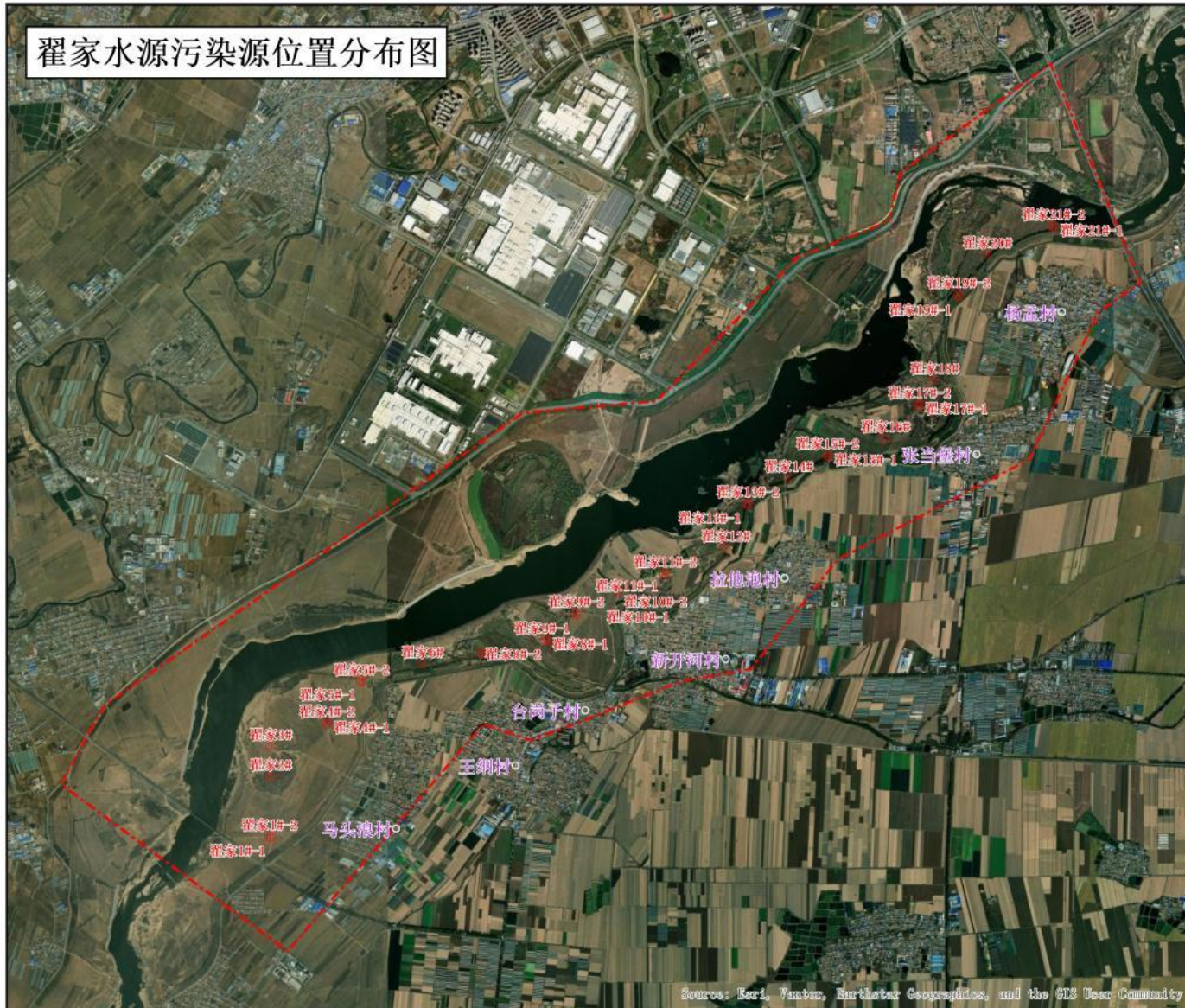


图 例

-  水源井
-  调查范围
-  杨孟村 生活源

0 500 1,000 2,000 米

Source: Esri, DeLorme, Garmin, Earthstar Geographics, and the GIS User Community

高新技术产业区净水厂水源（浑南水务二水源）污染源位置分布图-3

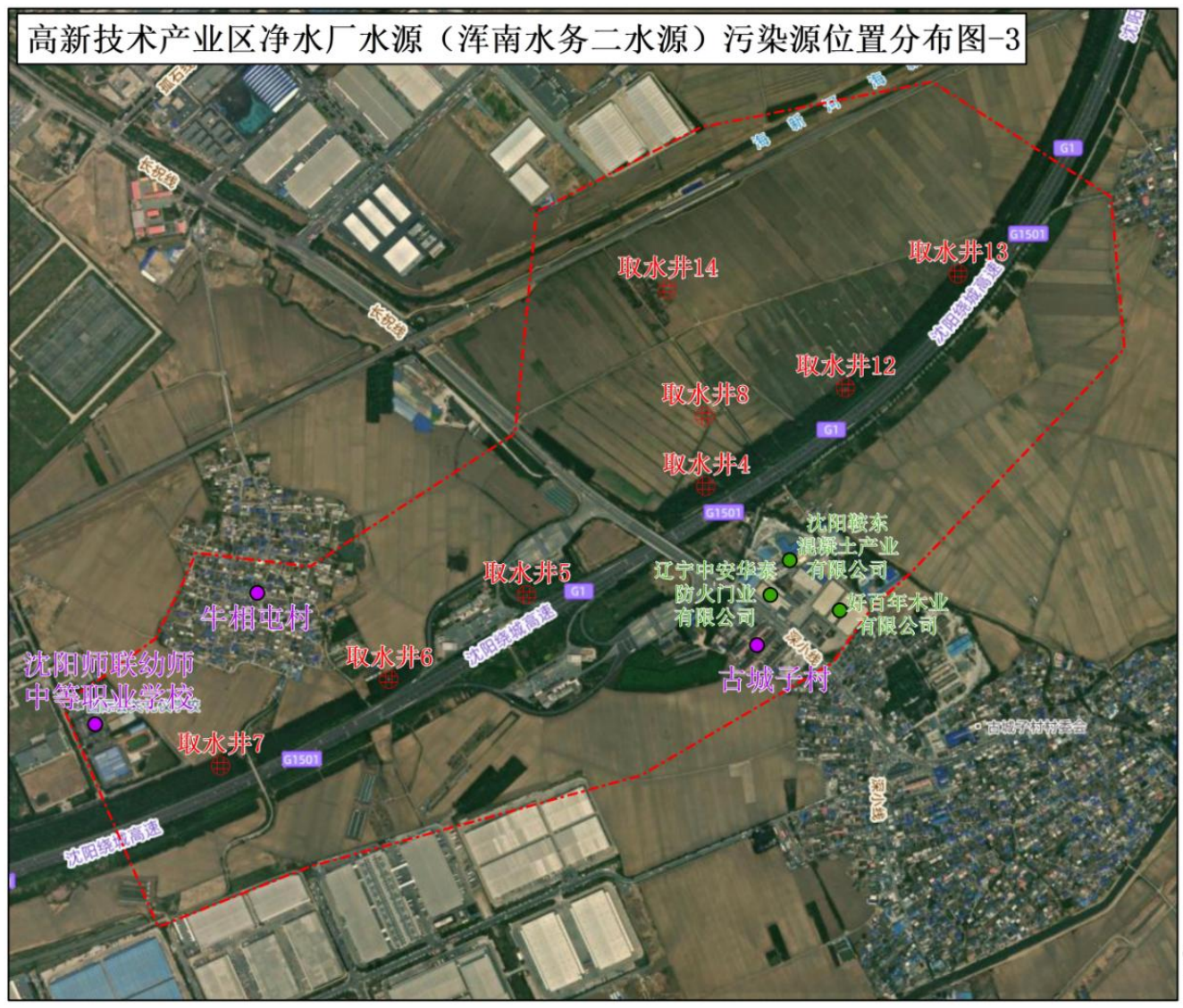


图 例

-  水源井
-  调查范围
-  牛相屯村 生活源
-  好百年木业有限公司 工业源



沈北黄家净水厂水源污染源位置分布图



图 例

-  水源井
-  调查范围
-  工业源
雅森驴马牛
定点屠宰厂
-  生活源
吴家村

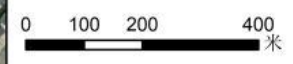


竞赛水源污染源位置分布图



图 例

-  水源井
-  调查范围
-  泰荣湾 生活源
-  公交车辆 停放场 工业源



Source: Esri, Vantor, Earthstar Geographics, and the GIS User Community

李巴彦水源污染源位置分布图



图 例

- 水源井
- 调查范围
- 市政维修车辆和围挡的堆放场
- 工业源

0 125 250 500 米

河北水源污染源位置分布图

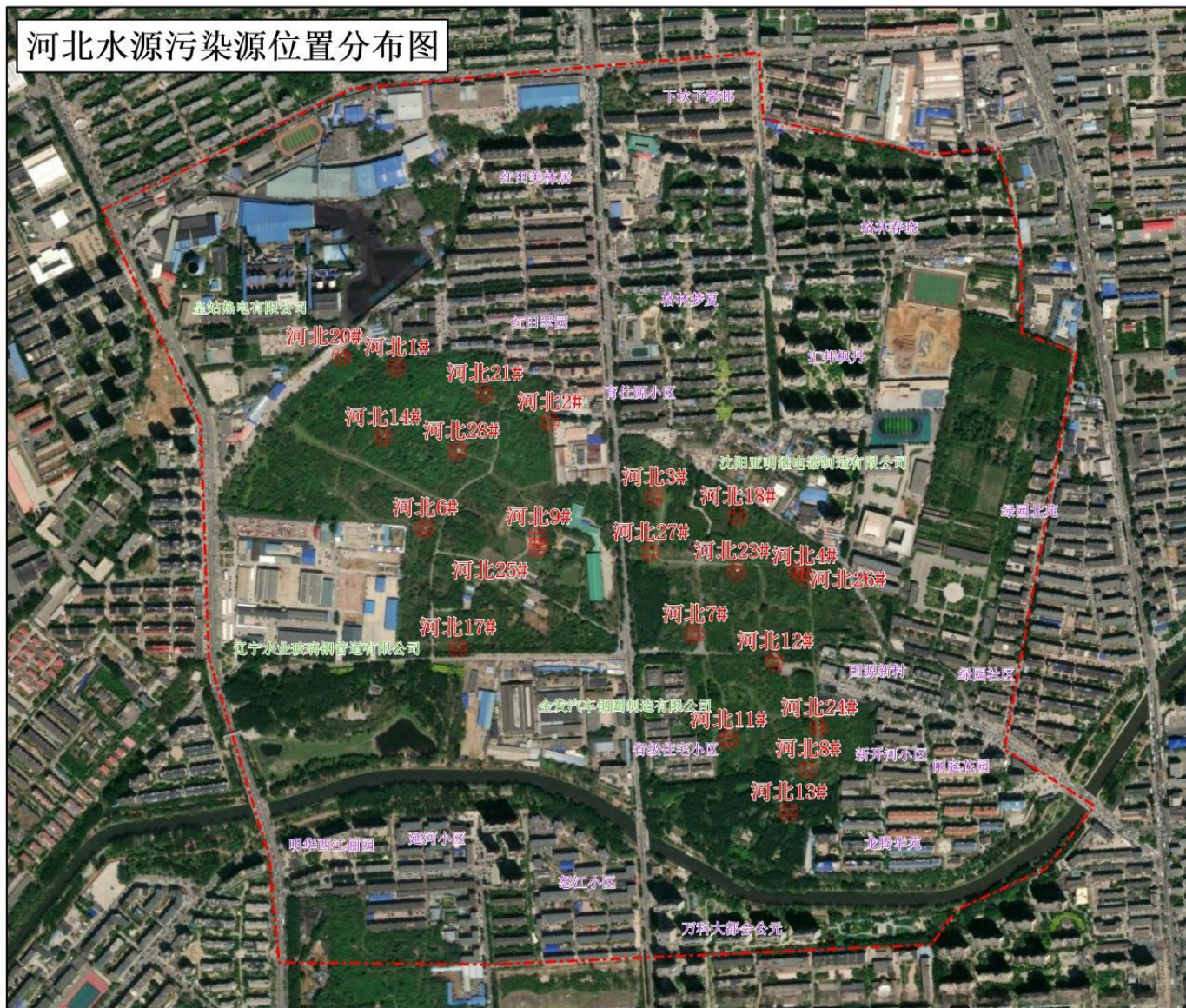


图 例

-  水源井
-  调查范围
-  红田翠园 生活源
-  金发汽车钢圈制造有限公司 工业源



南塔水源污染源位置分布图



图 例

-  水源井
-  调查范围
-  航萃园 生活源



Source: Esri, Vantor, Earthstar Geographics, and the GIS User Community

于洪水源污染源位置分布图

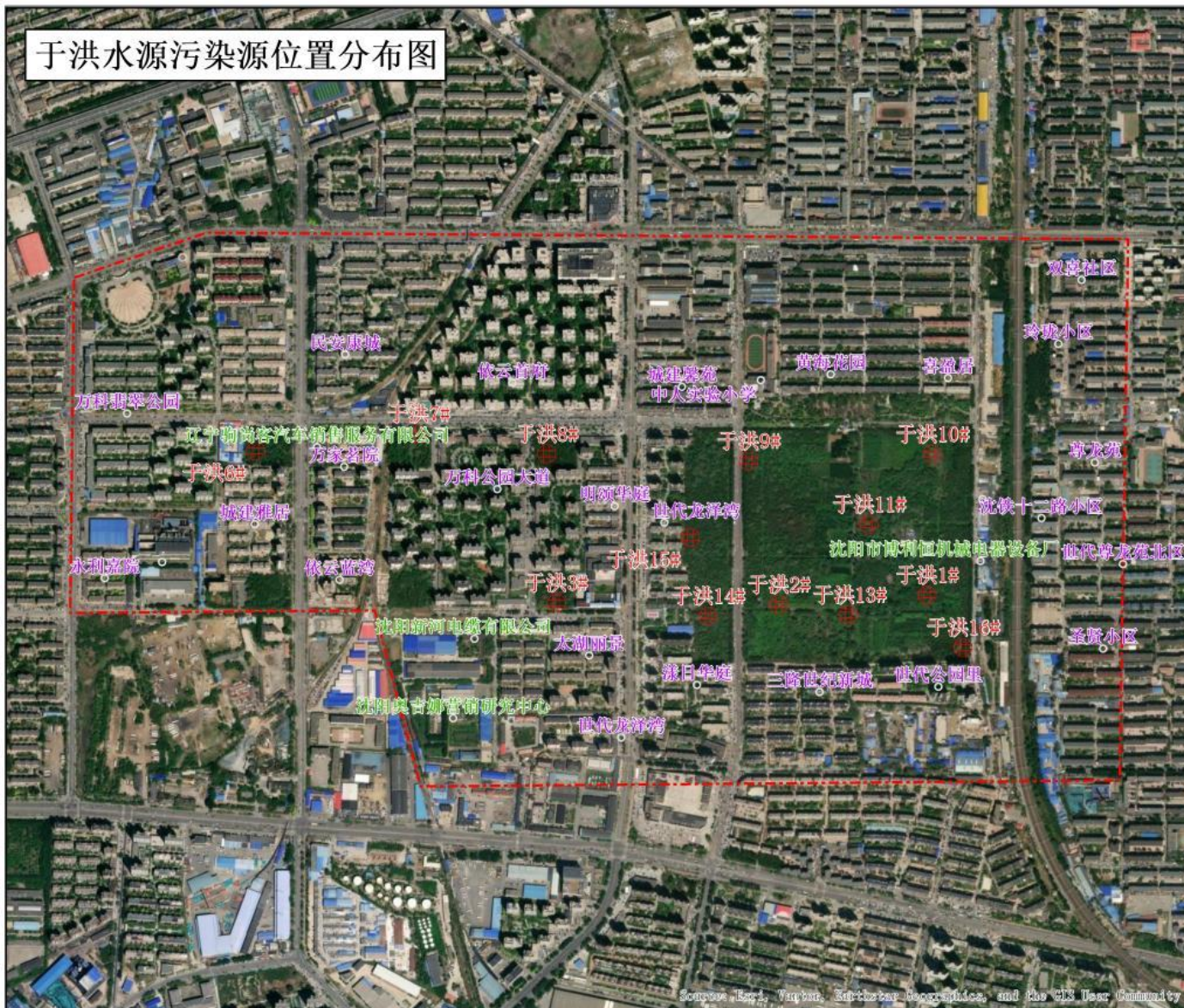
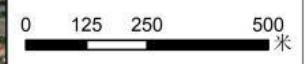


图 例

-  水源井
-  调查范围
-  尊龙苑 生活源
-  沈阳奥吉娜营销研究中心 工业源



Source: Esri, DeLorme, GeoEye, Earthstar Geographics, and the GIS User Community

康平开发区水源污染源位置分布图



图 例

-  水源井
-  调查范围
-  拉拉街村 生活源

0 375 750 1,500 米

Source: Esri, Vantor, Earthstar Geographics, and the GIS User Community

苏东水源保护区定界图



苏西水源保护区定界图



太原水源保护区定界图

